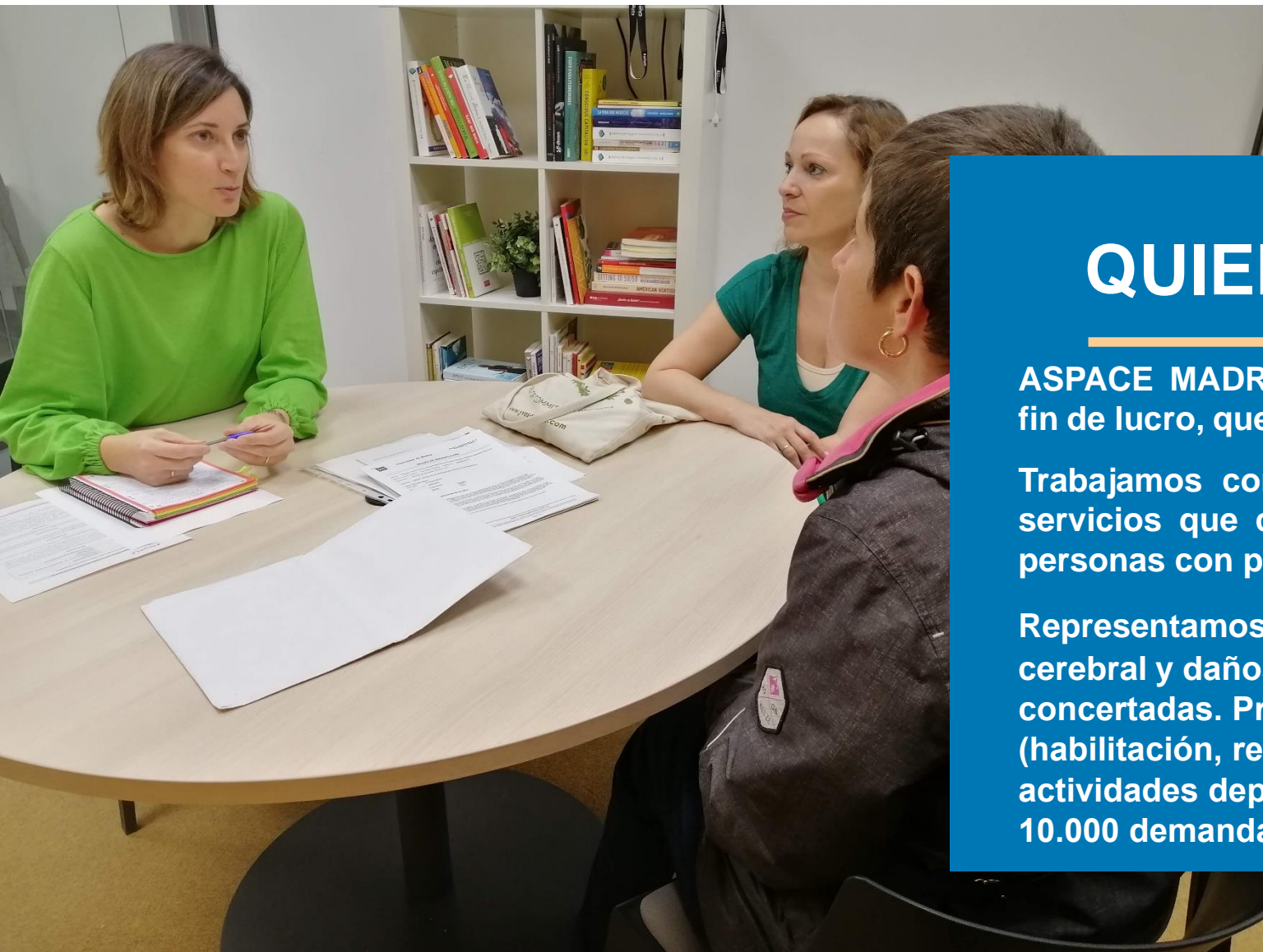


¿Quieres darle una oportunidad a las personas con parálisis y daños cerebrales afines?



**EMPRESAS comprometidas
con ASPACE Madrid**



QUIENES SOMOS

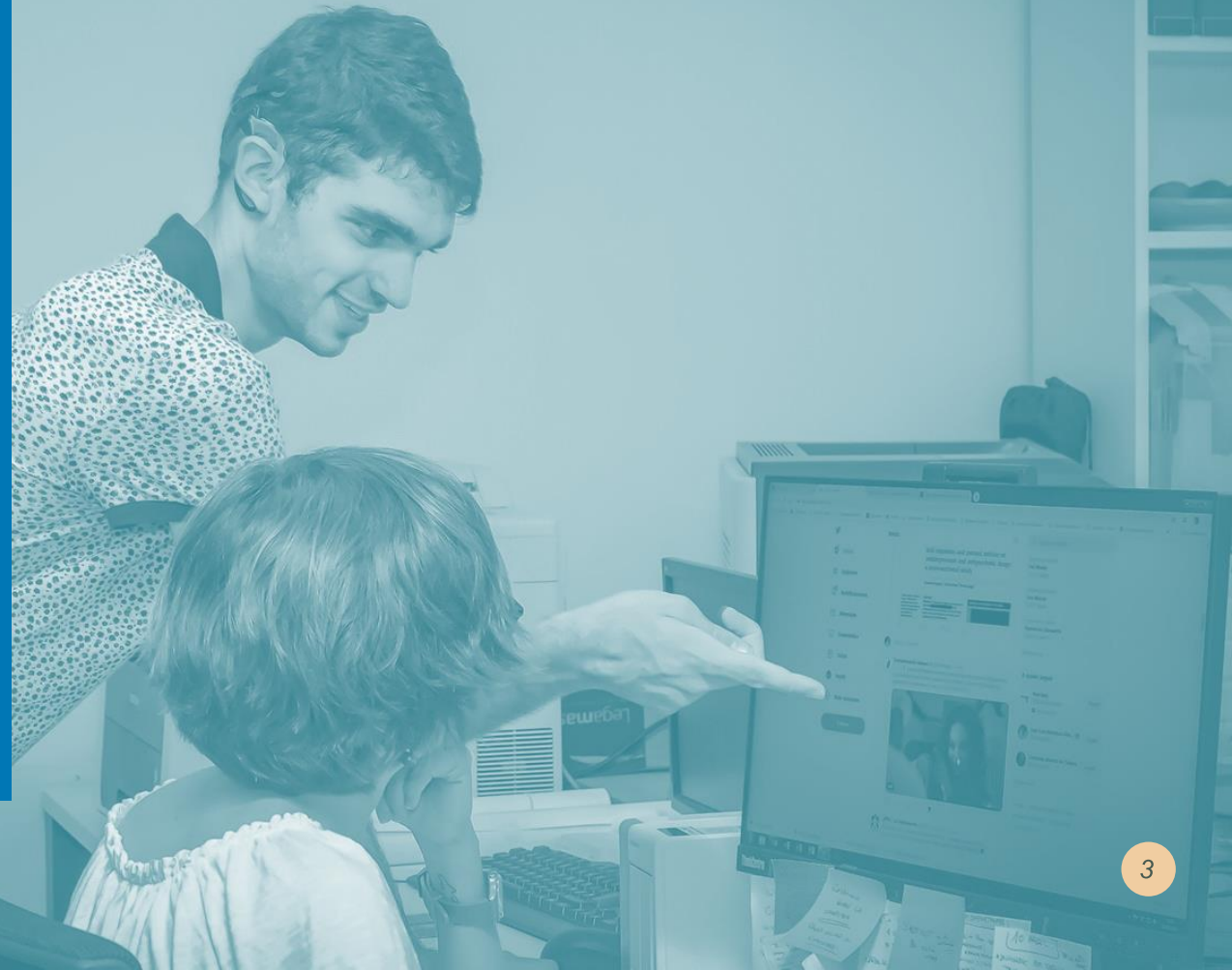
ASPACE MADRID es una entidad de ámbito autonómico y sin fin de lucro, que se constituyó en el año 1999.

Trabajamos con el objetivo de buscar y diseñar proyectos y servicios que contribuyan a mejorar la calidad de vida de las personas con parálisis cerebral y sus familias

Representamos a 15 entidades especializadas en parálisis cerebral y daños cerebrales afines. Gestionamos 570 plazas concertadas. Prestamos cada año más de 1.600 servicios (habilitación, rehabilitación, respiro, asistencia personal, ocio, actividades deportivas, empleo, formación...). Atendemos casi 10.000 demandas de información y orientación

QUE HACEMOS

- ✓ Información y Orientación
- ✓ Acompañamiento psicológico
- ✓ Asesoramiento Jurídico
- ✓ Respiro Familiar
- ✓ Autonomía Personal
- ✓ Actividades en Colegios
- ✓ Voluntariado
- ✓ Blog "Contigo Somos Capaces"



CÓMO LO HACEMOS



El equipo multidisciplinar de ASPACE Madrid atiende las demandas de las entidades miembro, sus socios y la ciudadanía, con una clara vocación de servicio.



Reivindica las necesidades de las personas con parálisis cerebral y discapacidades afines y sus familias ante los organismos públicos.



Fomenta el conocimiento de la parálisis cerebral, la ruptura de tabúes y la integración socio laboral de nuestro colectivo.



Diseña programas y servicios personalizados en función de las características de las personas con parálisis cerebral y sus familias, fomentando la autonomía personal, el respeto a sus derechos y la dignidad de las personas.



EMPRESAS COMPROMETIDAS

Nuestra intención es crear alianzas con empresas comprometidas, que lleguen a entender el valor y la aportación que realizan las personas con parálisis cerebral a la sociedad.

Colaboramos vinculando nuestro colectivo, con la empresa y sus empleados.

¿Qué puede hacer tu empresa por las personas con parálisis cerebral?

Carrera popular

Patrocinio de la **12ª Carrera por la Parálisis Cerebral** o donaciones en especie (productos, servicios...).

Patrocinio

Co-financiación de uno de **nuestros servicios**:
"Respiro",
"Autonomía",
"Coles"
"Asesoramiento",
"Voluntariado",
"Blog"...

Donación

Aportación destinada directamente a las **familias vulnerables** para adquisición de productos de primera necesidad.

Fomento empleo

Apoyo al crecimiento profesional de nuestros **trabajadores con parálisis cerebral**:
Responsable de administración,
Psicóloga y
Periodista.

ÉXITO

ODS: ¿Cómo trabajamos para conseguirlos?



Velar por el acceso a las prestaciones económicas y servicios reconocidos y aminorar el impacto económico de la cobertura de sus necesidades en el día a día, a través de servicios bonificados o subvencionados.



Defender la atención temprana, imprescindible para garantizar a los menores con parálisis cerebral el mejor futuro posible. Definir procesos asistenciales integrales, continuados y adecuados a las distintas etapas vitales.



Defender una educación accesible y adaptada a las posibilidades de cada menor, joven o adulto con parálisis cerebral.



Reconocer la doble discriminación de las niñas con parálisis cerebral, asegurar el acceso a la salud sexual y reproductiva de las mujeres con parálisis cerebral y reivindicar el trabajo de las madres cuidadoras de hijos con parálisis cerebral.



Contratar personas con parálisis cerebral y realizar programas de mejora de empleabilidad y empleo con apoyo.



Fomentar la igualdad de oportunidades y diseño de campañas destinadas a promover la inclusión social de las personas con parálisis cerebral.



Red de apoyo entre entidades del movimiento asociativo y cursos de formación del voluntariado especializado en parálisis cerebral.



Promover acuerdos y alianzas con nuestras entidades y con el sector público y privado para impulsar el cumplimiento de los objetivos para los que trabajamos.

ODS: ¿Cómo trabajamos para conseguirlos?



¡GRACIAS!



Arantza Ibarra



direccion @aspacemadrid.org



673 64 89 57

